



Laboratori de comunicació: les portes obertes

16 de gener de 2020

Benvinguda



Compartim objectius i orientacions del taller

- **Perquè és important comunicar en l'àmbit educatiu?**
 - Comunicar ve del llatí *communicare*, “compartir”, posar en comú.
 - Com l'educació, la comunicació té una naturalesa dialèctica, constructiva, relacional i de compartir, no és unidireccional.
- **Portes obertes: cap enfora**
 - Són un reflex de com és el centre.
 - Un moment per a mostrar-se de la manera millor i més convincent possible.
 - Un temps per il·lusionar a les famílies amb la nostra proposta educativa.
 - Enfocar: preparem les jornades no per a nosaltres, sinó pensant en les famílies que volem atreure.
- **Portes obertes: cap endins**
 - Fomentar la cultura participativa del centre (alumnes, professors, famílies).
 - Generar orgull de pertinença reafirmant els punts forts i compartint-los.



1. L'entrevista



1. L'entrevista



Quina família volem atraure al nostre centre?

- Llegiu el **perfil de família** que us acabem de repartir.
- En parelles assigneu-vos el **rol d'entrevistador/a** i de **persona entrevistada** (mare, pare o tutor/a de l'alumne que voleu atraure al vostre centre).
- La **dinàmica** serà la següent:
 - **5'** perquè l'entrevistador/a pensi en quines preguntes farà i l'entrevistat/a llegeixi el seu perfil i es posi en situació.
 - **5'** per a l'entrevista.
 - **10'** per a reflexionar conjuntament sobre realment què vol i què no vol aquesta persona fictícia per a l'educació del seu fill/a i, per tant, què està disposat a guanyar i a sacrificar en la tria de centre educatiu.
- Les vostres conclusions les heu d'escriure al **full d'entrevista** del vostre grup.

1. L'entrevista



L'eina

 <p>LAURA</p> <ul style="list-style-type: none"> • Mare del Guim. • 36 anys. • Treballadora Social. • Li agrada molt llegir i fer excursions. • Va estudiar en una escola concertada, però aposta per l'educació pública. • Busca un projecte innovador i engrescador per al seu fill. • Té por de que el seu fill sigui l'únic alumne blanc i català de la seva classe. 	
<p>Què vol?</p> <ul style="list-style-type: none"> • • • • • • • 	<p>Què no vol?</p> <ul style="list-style-type: none"> • • • • • • •

 <p>MANEL</p> <ul style="list-style-type: none"> • Pare de l'Arnau. • 35 anys. • Dissenyador gràfic. • Sempre mira les pel·lícules i les sèries en versió original. • Busca una escola propera a casa seva en el que el seu fill sigui feliç. • Valora que el projecte educatiu del centre sigui innovador i posi als infants al centre del seu procés d'aprenentatge. • El preocupa que el seu fill es relacioni amb infants de perfil sociocultural molt divers al seu. 	
<p>Què vol?</p> <ul style="list-style-type: none"> • • • • • • • 	<p>Què no vol?</p> <ul style="list-style-type: none"> • • • • • • •

 <p>MERCÈ</p> <ul style="list-style-type: none"> • Mare del Lluç. • 42 anys. • Bibliotecària. • Cada any a la primavera espera amb entusiasme veure com floreixen les plantes del seu jardí. • Pensa que els infants i joves tenen molt pocs instants de silenci al llarg de dia, que això dificulta la seva capacitat de concentració. • Busca una escola que respecti el ritme d'aprenentatge del seu fill. • No ho verbalitza, però tem que una escola amb molta diversitat no pugui atendre totes les necessitats del seu fill. 	
<p>Què vol?</p> <ul style="list-style-type: none"> • • • • • • • 	<p>Què no vol?</p> <ul style="list-style-type: none"> • • • • • • •

 <p>JAMES</p> <ul style="list-style-type: none"> • Pare del Nil. • 38 anys. • Nascut a Amsterdam, va venir a estudiar un màster a Barcelona i aquí es va quedar! • És productor audiovisual. • Creu que la diversitat cultural és un enriquiment per al seu fill. • Li fa vergonya explicar-ho, però en el fons, li fa patir que el nivell socioeconòmic de l'escola sigui baix. 	
<p>Què vol?</p> <ul style="list-style-type: none"> • • • • • • • 	<p>Què no vol?</p> <ul style="list-style-type: none"> • • • • • • •

 <p>SANDRA</p> <ul style="list-style-type: none"> • Mare de la Laia. • 38 anys. • Infermera pediàtrica d'un Centre d'Atenció Primària. • Té una màquina de cosir amb la que creu i personalitza molta de la roba que porta. • Creu en l'educació com a camí perquè tothom, amb independència del seu nivell socioeconòmic tingui les mateixes oportunitats. • Malgrat no vol una escola "tradicional" per a la seva filla, no té clar que amb les metodologies d'aprenentatge innovadores el nivell acadèmic sigui el mateix. 	
<p>Què vol?</p> <ul style="list-style-type: none"> • • • • • • • 	<p>Què no vol?</p> <ul style="list-style-type: none"> • • • • • • •

 <p>ADRIÀ</p> <ul style="list-style-type: none"> • Pare de la Júlia. • 33 anys. • És un crack jugant a escacs i l'apassionen els sudoku. • És aparellador tècnic. • Busca una escola amb diversitat perquè creu que així prepararà a la seva filla per al món real. • Té por de que el nivell acadèmic de la seva filla baixi si a al centre hi ha molta diversitat sociocultural. 	
<p>Què vol?</p> <ul style="list-style-type: none"> • • • • • • • 	<p>Què no vol?</p> <ul style="list-style-type: none"> • • • • • • •

1. L'entrevista



Les 3 regles de l'entrevista empàtica

Escoltem – En una entrevista empàtica, el 90% del temps ha de parlar l'entrevistat. L'entrevistador/a només ha d'intervenir per fer preguntes que ajudin a l'entrevistat a saber per on anar.

Fem preguntes obertes – Les preguntes obertes ens permeten descobrir detalls, històries i sentiments... Preguntar per experiències extremes, com ara “quina ha estat la pitjor reunió amb famílies que recordes?”, pot ajudar-nos molt. Una pregunta que ens obre moltes portes és, senzillament, “per què?”. Feu-ne la prova!

Busquem sentiments; no fets – El detall del dia o de l'hora de la reunió és menys interessant que entendre perquè va ser una reunió difícil o com es va sentir la persona amb qui estem parlant. El nostre objectiu és veure el món des de la seva perspectiva.



2. El repte



2. El repte



(20')



Quin és el nostre objectiu com a centre educatiu?

- Després de realitzar totes les activitats dirigides a explorar el perfil de famílies que voleu atraure en la pròxima preinscripció, ara és l'hora de **focalitzar-vos en un repte concret de canvi i/o transformació de les vostres jornades de portes obertes.**
- Heu de tenir present que **un bon repte és:** entenedor i clar per a tothom, fins i tot per qui no sap res del vostre projecte, concret però alhora obert a infinites solucions i engrescador perquè motiva a la participació i a la generació d'idees originals.
- El repte ha de poder respondre a **quin és el vostre objectiu o prioritat de canvi que us plantegeu en les jornades de portes obertes del vostre centre educatiu.**



2. El repte



(30')



- La **dinàmica** serà la següent:
 - **5'** per iniciar l'activitat responent a una pregunta per anar-vos activant i començar el debat intern: **per què aquest perfil de famílies han de portar als seus fills i filles al vostre centre?** Intenteu identificar un mínim de tres *perquè*.
 - **10'** per identificar **allò que com a centre educatiu podeu oferir o podeu millorar** per a respondre als *perquè* que heu generat i que han d'estar alineats amb allò que volen les famílies (i intentar contrarestar allò que no volen).
 - **10'** per pensar en **com connectar amb aquest perfil de famílies** perquè coneguin tot allò que podeu oferir-los-hi i que farà que vulguin portar als seus fills i filles al vostre centre. Alguns exemples: donar a conèixer el vostre projecte de centre, fer-los vivenciar com aprenen els alumnes, generar espais de confiança mútua...
 - **5'** per **definir el repte o objectiu per a la vostra jornada de portes obertes** d'enguany. Alerta! Us aconsellem que trieu únicament un objectiu, per no dispersar-vos, ni voler posar massa elements en una sola jornada de portes obertes. Però, no patiu, l'any vinent us en podeu proposar un altre!

2. El repte



(30')



L'eina

Quin és el nostre objectiu en aquestes portes obertes?

Jo, com a família, per què he de portar el meu fill o la meua filla al vostre centre?	Què puc aportar com a centre educatiu magnet?	Com connecto amb aquest perfil de famílies?
1. Perquè...	Què puc oferir? (Punts forts)	A nivell experiencial
2. Perquè...	A nivell relacional
3. Perquè...	Què puc millorar? (Punts dèbils)	A nivell comunicatiu
El nostre repte en aquestes portes obertes és:		

3. El disseny



3. El disseny



(60' = 40' + 20')



Què farem a les portes obertes d'enguany per aconseguir el nostre repte?

- Ha arribat l'hora de **definir les nostres portes obertes**.
- Per a fer-ho ens focalitzarem en **2 temes clau**: el propi **disseny de l'activitat de portes obertes i la comunicació que realitzarem abans, durant i després de les portes obertes** per tal d'atraure al perfil de famílies que volem, mitjançant tots els elements forts i de millora que hem identificat en la definició del nostre repte.
- La **dinàmica** serà la següent:
 - **20'** per a fer una pluja d'idees sobre l'acció i/o accions a implementar durant la jornada de portes obertes, seleccionar una activitat concreta i fixar-ne la metodologia.
 - **20'** per a projectar com comunicareu les portes obertes per captar el major gruix de famílies amb el perfil que voleu atraure.
 - **20'** finals per a definir les vostres portes obertes, resumint la metodologia i les accions de comunicació a endegar, a part de començar a dibuixar tant els elements materials i de logística, com d'equip i comunitat.

3. El disseny



(40')

L'eina (30')



Escrivim el nostre **repte al centre** i comencem per **l'esquerra** (metodologia i disseny – 20') i acabem per la **dreta** (comunicació i xarxa – 20')

Disparadors

- ...I si plantegem les portes obertes com un esdeveniment o experiència familiar?
- ...I si no preparam cap power point per projectar a les portes obertes?
- ...I si pengem cartells (ben bonics i atractius!) pels comerços i equipaments convidant a l'esdeveniment?
- ...I si fem córrer la invitació via whats entre els docents i les famílies de l'escola?

Inspiradors (exemple real)

Difusió prèvia a les portes obertes
L'escola Montessori unes setmanes abans de les portes obertes, organitza una activitat amb diferents escoles bressol del barri. El alumnes de cicle superior van a fer un taller de Bee Bots per als alumnes de 2 anys de les escoles bressol, aplicant tot el que saben i organitzant-se en grups per preparar l'activitat.

Amb la complicitat de les direccions de les bressol, els nens i nenes que hauran participat a casa seva, s'enduran a casa un clauver dissenyat pels alumnes de l'escola Montessori i imprès amb les impressores 3D que té l'escola gràcies a la seva aliança amb el CIM UPC. En aquest clauver hi haurà penjada una targeta ben bonica explicant el taller que han fet i convidant a venir a les portes obertes de l'escola.

Com has d'actuar?
Posa't a la pell de les famílies a les que vols arribar i pensa quines estratègies creatives es podrien fer prèviament a les portes obertes per tal de motivar a aquestes famílies a venir.

Tindreu a la vostra disposició **disparadors de la creativitat i pràctiques inspiradores** perquè aquest procés de disseny sigui tot un èxit!

Què volem fer a les portes obertes?



3. El disseny



(40')

Regles per a una bona pluja d'idees



Una única conversa a la vegada – parlem tots junts i del mateix.



No jutgem encara – les idees no són bones ni dolentes.



Construeix sobre les idees dels altres – digues sí!



Celebrem la quantitat – com més idees, millor!



Sigues visual – dibuixa tant com puguis (afegeix paraules només quan calgui).



Titular – els detalls vindran després.



Ves a per les idees atrevides – no és moment encara de pensar en si són viables.

3. El disseny



(20')

L'eina (20')

Què volem fer a les portes obertes?

Títol: <input type="text"/>	
Descripció de les accions: <ul style="list-style-type: none">•••	
Accions de comunicació <ul style="list-style-type: none">•••••	
Equip i comunitat (tasques i rols)	Recursos i logística (horaris, materials, àpats, espais...)

4. El camí



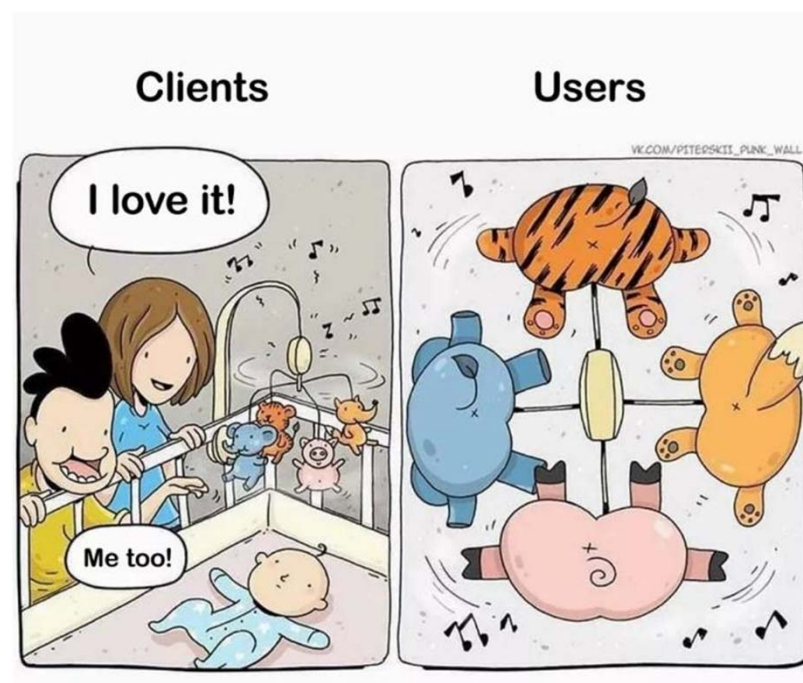
4. El camí



(10')

Fem la prova del cotó?

- Molts cops allò que dissenyem no té la **perspectiva d'usuari final** que ens imaginem, per molt satisfets que estiguem amb la solució o el giny que hem creat.
- Una forma molt fàcil de garantir que tenim en compte aquesta perspectiva és fer la prova del cotó: **projectar el viatge de l'usuari durant les nostres jornades de portes obertes.**
- Amb aquest exercici hem de poder respondre a la següent pregunta: **quina experiència hi viurà?**



4. El camí



(10')



Orientacions a l'hora de projectar el viatge de l'usuari

- Amb el disseny de les vostres portes obertes al cap, imagineu **quina serà l'experiència de les famílies durant l'activitat**.
- Tota experiència pot associar-se a **sentiments o emocions positives o negatives** que, en el cas de les portes obertes d'un centre educatiu, condicionaran en bona mesura la predisposició de les famílies a triar-lo per a l'educació dels seus fills i filles.
- **Analitzeu l'activitat o activitats de portes obertes que heu dissenyat**, i identifiqueu-ne els **moments àlgids (positius), els moments baixos (negatius) i els menys cabdals (neutres)**. Allò important és que els moments positius superin amb escreix els negatius i, sobretot, fer coincidir la sortida de les famílies del centre amb un gran moment que deixi una bona petjada en el seu record.
- **Bonus:** l'exercici del mapa de l'empatia o del viatge de l'usuari també és molt valuós fer-lo des de la perspectiva dels docents del centre, ja que d'aquesta manera podríeu tenir reunides les experiències de tots els agents implicats a la jornada de portes obertes. Seria un pas per a ajustar expectatives mútues!



4. El camí



(10')

L'eina

Fem la prova del cotó?

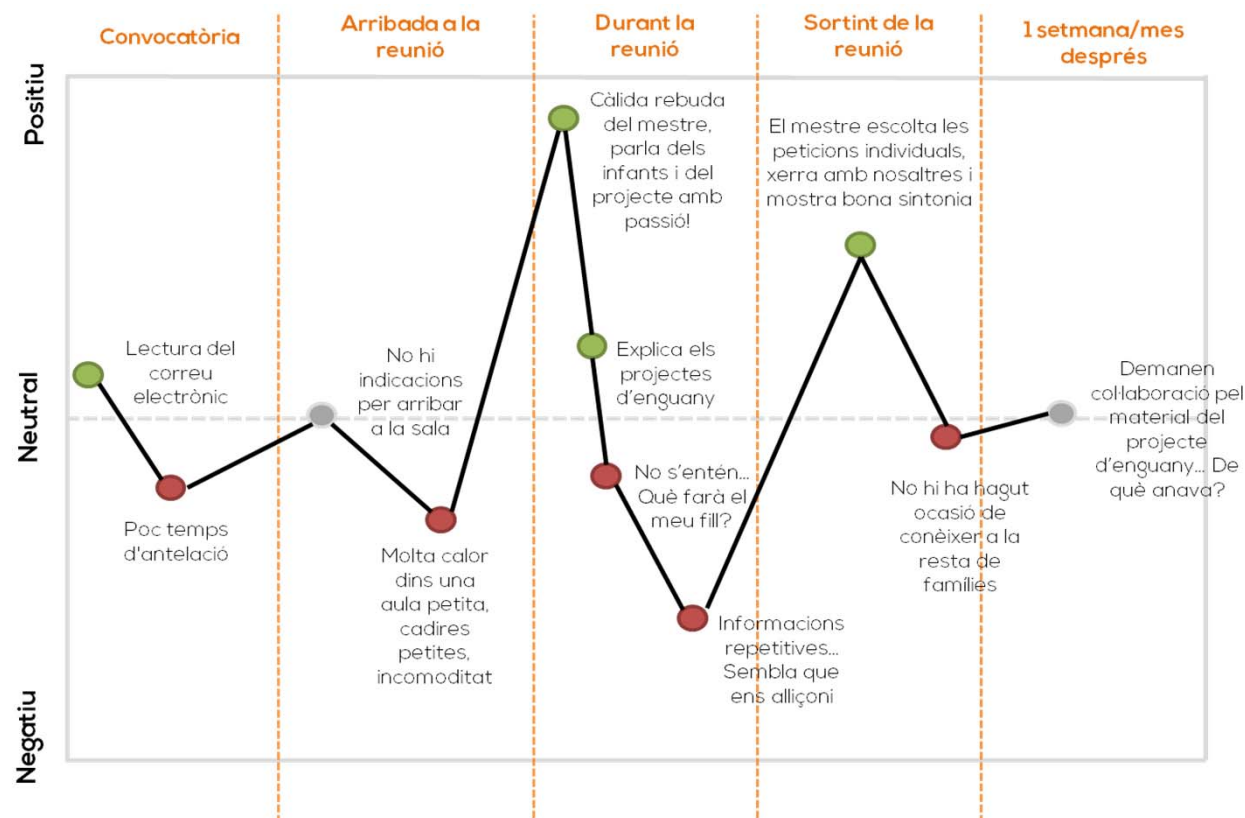
	Convocatòria	Arribada al centre	Durant les portes obertes	Sortint de les portes obertes	1 setmana/mes després
Positiu					
Neutral					
Negatiu					

4. El camí



(10')

Un exemple real de reunió d'inici de curs



4. El camí



(10')

Arrel de l'anàlisi del viatge de l'usuari...

**Voleu modificar algun element del disseny de les
vostres portes obertes?**



Ens donem feedback?



Ens inspirem amb les idees dels altres i compartim els aprenentatges!

3 regles d'or:

sigues amable
sigues concret
sigues propositiu



Consensuem?



Consensuem quines de les idees implementarem a les portes obertes!

- Valoreu si les idees que han sorgit poden complementar-se o interrelacionar-se, és a dir **busqueu si les propostes que han sorgit són compatibles**.
- No es tracta de descartar cap idea, sinó que el feedback ens permeti integrar el màxim de propostes per tal d'optimitzar els moments del camí: convocatòria, arribada al centre, durant les portes obertes, sortint i una setmana/mes després.
- Si en alguna de les idees no obté un consens unànim, podeu optar per una dinàmica de votacions amb gomets per saber cap a on decantar-vos. Malgrat això, convé recordar que **estem construint junts** i no celebrant un concurs de propostes.
- Podeu reservar per les portes obertes del curs vinent totes aquelles idees que no pugueu implementar enguany.

Per unes jornades de portes obertes ben magnètiques!

Moltes gràcies!